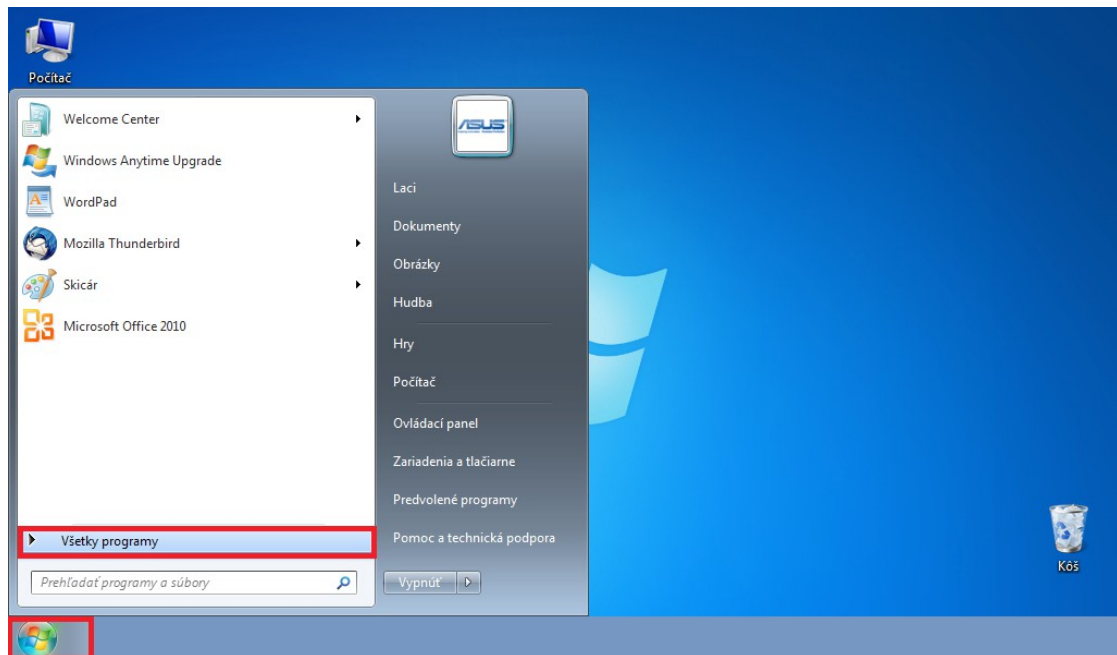


**E-mailový klient si stiahnete z nasledujúcej adresy:**

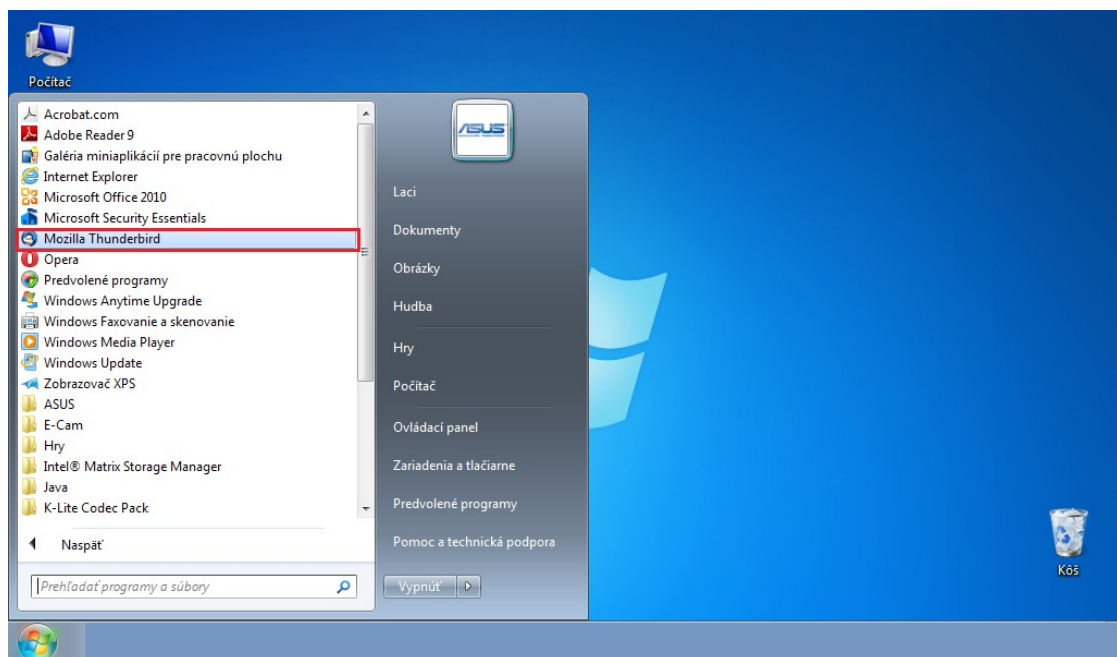
<http://www.mozilla.sk/thunderbird/>

**spustíte inštaláciu a nainštalujete poštového klienta**

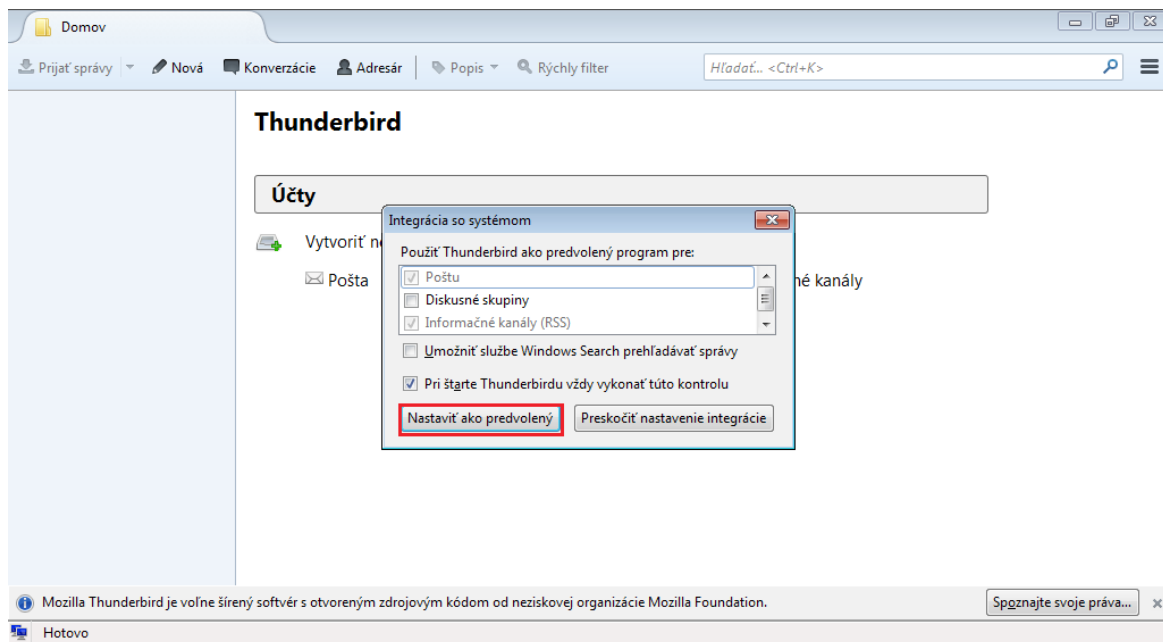
Program pre prácu s elektronickou poštou Mozilla Thunderbird spustíte pomocou tlačidla "Štart", ktoré nájdete v ľavom dolnom rohu obrazovky (pracovnej plochy). Po otvorení "Štart menu" kliknite na položku "Všetky Programy"



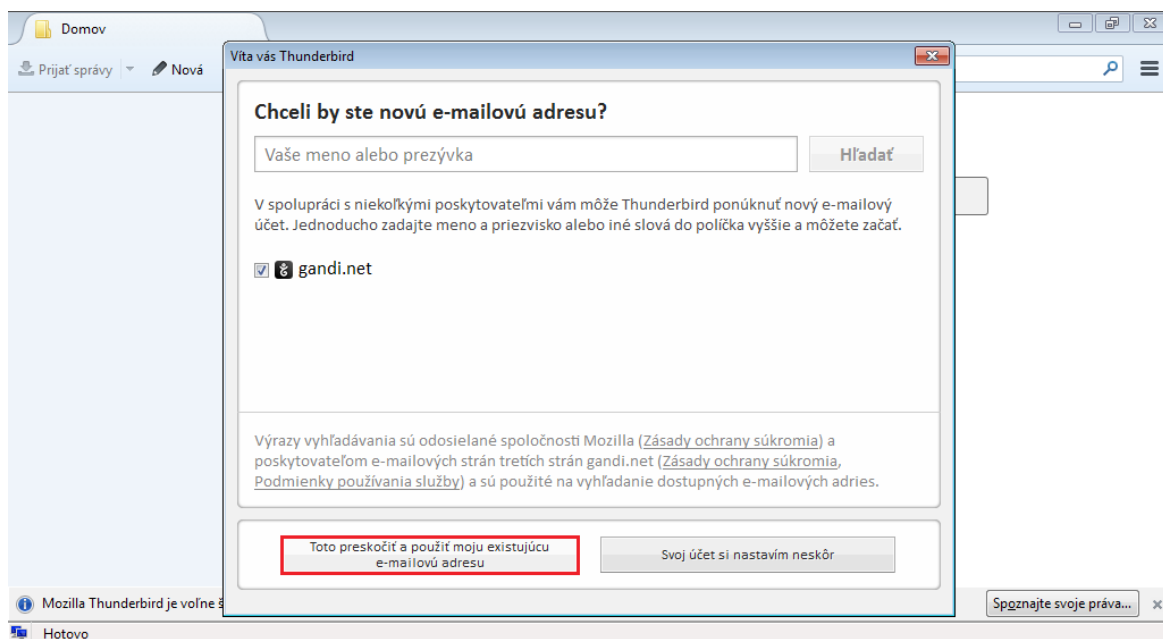
pokračujte kliknutím na položku "Mozilla Thunderbird" a otvorte program Mozilla Thunderbird.



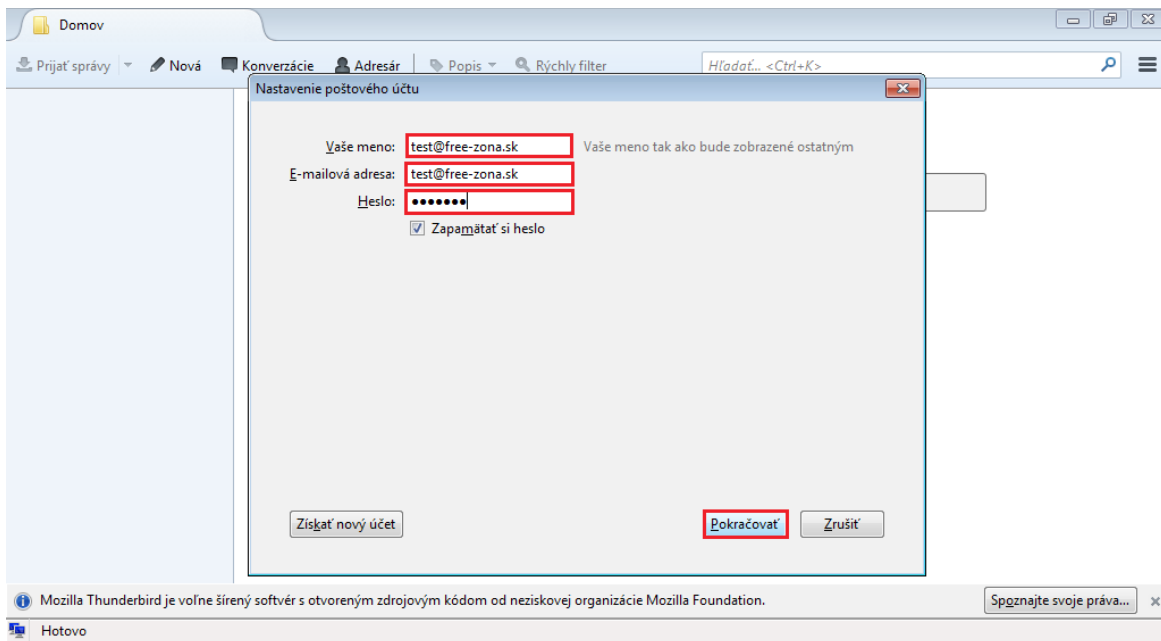
- Po prvom spustení sa vám zobrazí tabuľka, kliknete na „Nastaviť ako predvolený“.



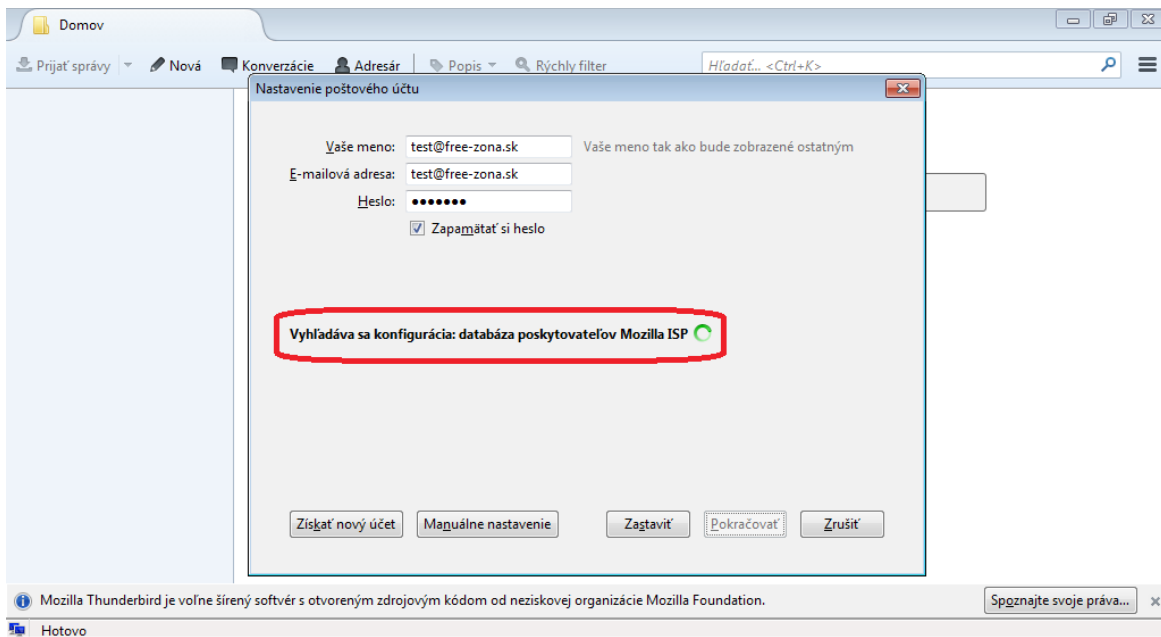
- Potom kliknete na „Toto preskočiť a použiť moju existujúcu e-mailovú adresu“.



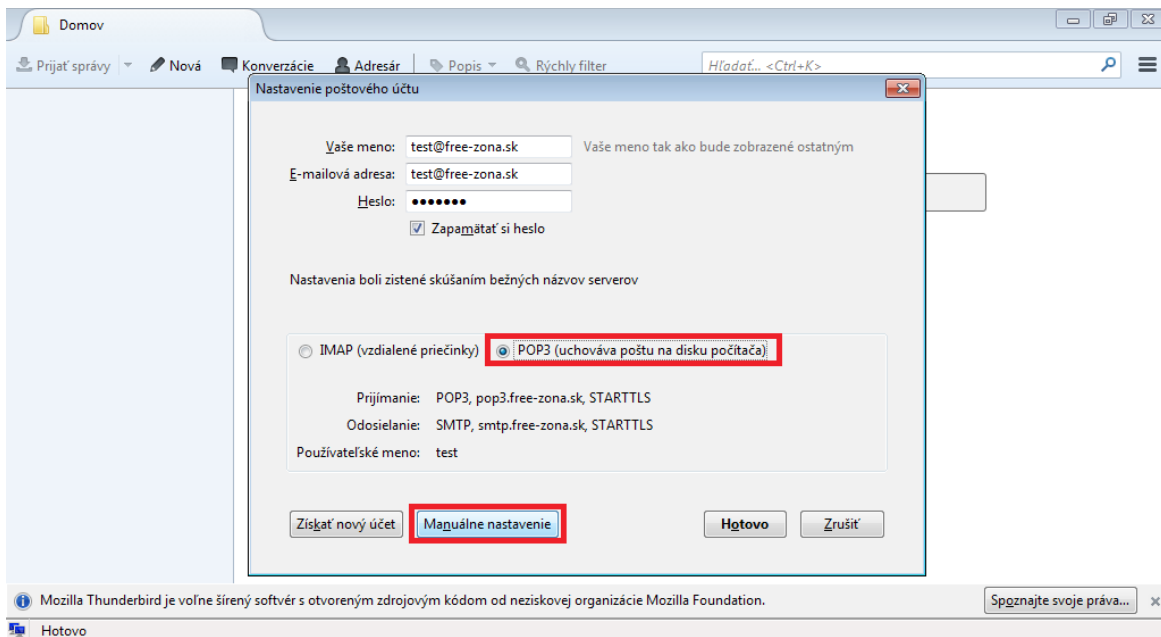
- Zobrazí sa vám táto tabuľka kde do kolónky „Vaše meno“ zadáte: vaše užívateľské meno (váš e-mail: niečo@sny.sk, niečo@fz.sk), a do kolónky „E-mailová adresa“ zadáte: váš e-mail (niečo@sny.sk, niečo@fz.sk) ; do kolónky „Heslo“ zadáte Vaše heslo (Dávajte pozor na veľké a malé písmená) a klikneme na „Pokračovať“.



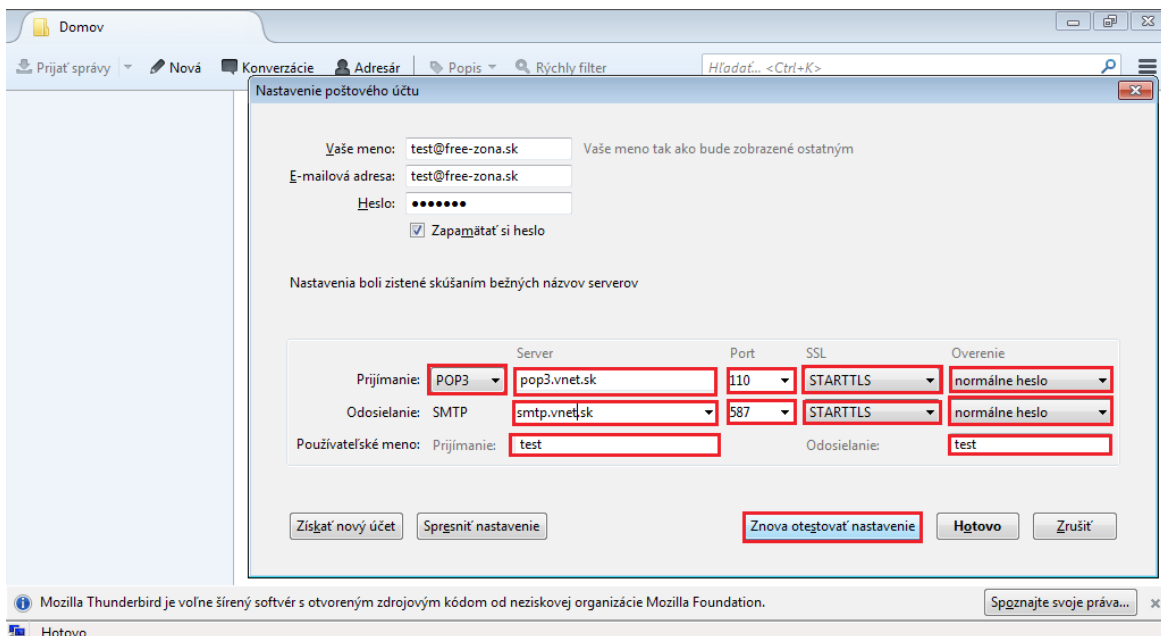
- Program Thunderbird si overí vaše nastavenia.



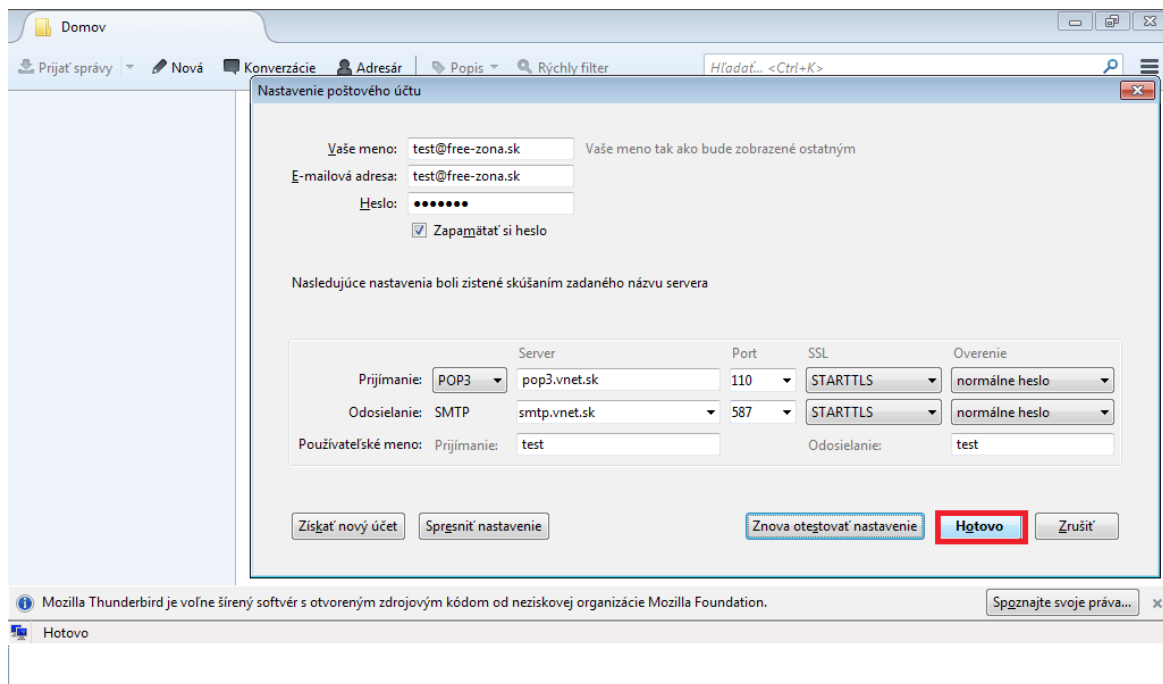
- Po overení zaškrtnete „POP3 (uchováva poшту na disku počítača)“, potom kliknete na „Manuálne nastavenie“.



- V riadku „Prijímanie“ nastavíme: POP3; do kolónky „Server“ napíšeme: pop3.vnet.sk ; do kolónky „Port“ zadáme hodnotu: 110; Kolónku SSL nastavíme na: STARTTLS; a v kolónke „Overenie“ nastavíme: normálne heslo . V riadku „Odosielenie“ zadáme do kolónky „Server“: smtp.vnet.sk ; do kolónky „Port“ zadáme hodnotu: 587; Kolónku SSL nastavíme na: STARTTLS; a v kolónke „Overenie“ nastavíme: normálne heslo . Do „Používateľské meno“ zadáte do oboch kolóniek („Prijímanie“ a „Odosielenie“): vaše užívateľské meno (váš e-mail : niečo@sny.sk, [niečo@fz.sk](mailto:niečo@fz.sk)).



- Klikneme na „Znova otestovať nastavenie“.
- Nakoniec klikneme na „Hotovo“.



- Otestujte si svojho poštového klienta